



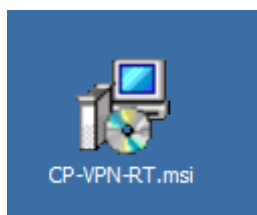
Manual instalação cliente VPN Cloud

O cliente pode ser obtido através do seguinte url:

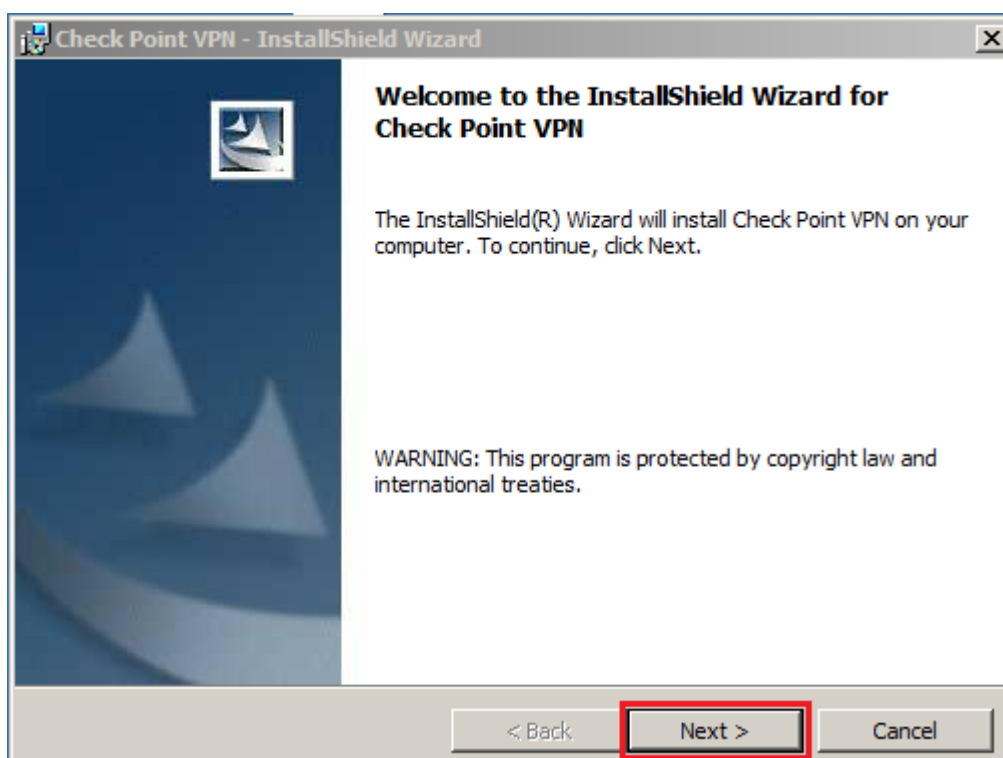
<http://www.netrail.pt/CP-VPN-RT.msi>

Após o download com sucesso é seguir os seguintes passos para instalar:

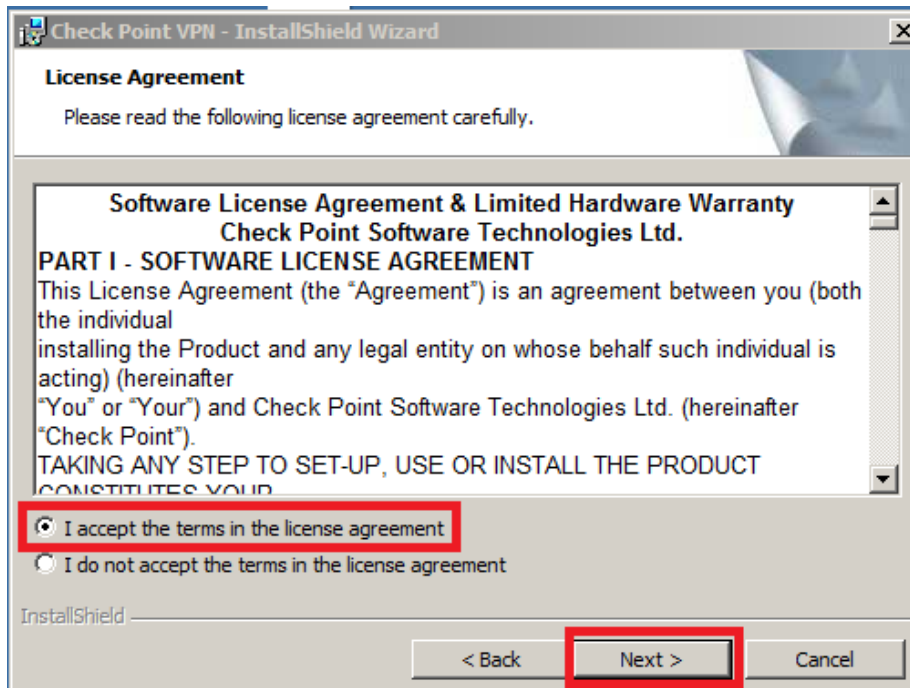
1. Duplo click no executável



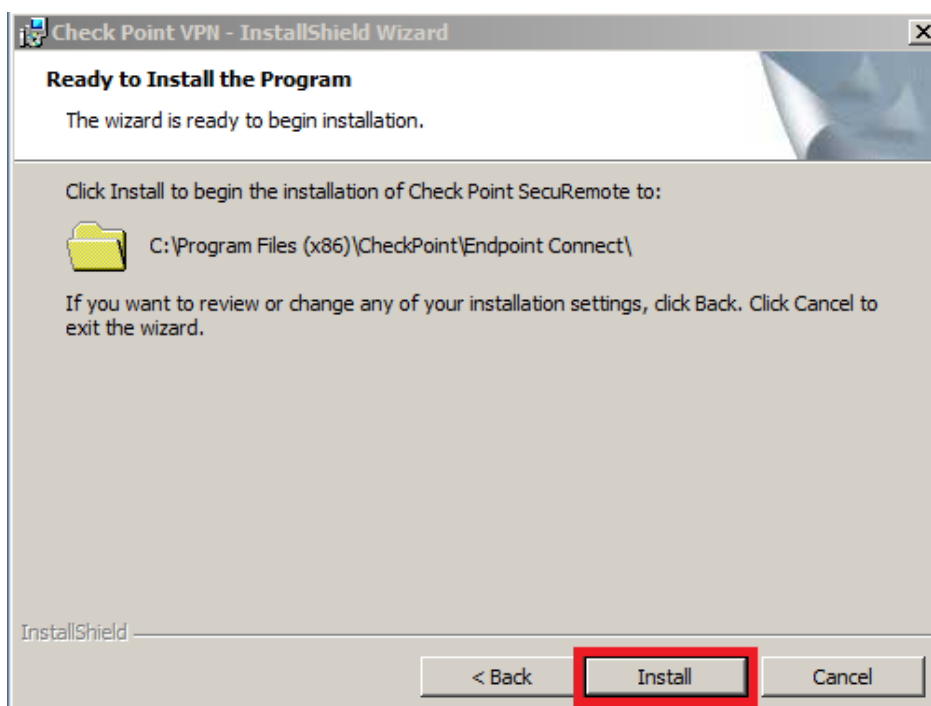
2. Next



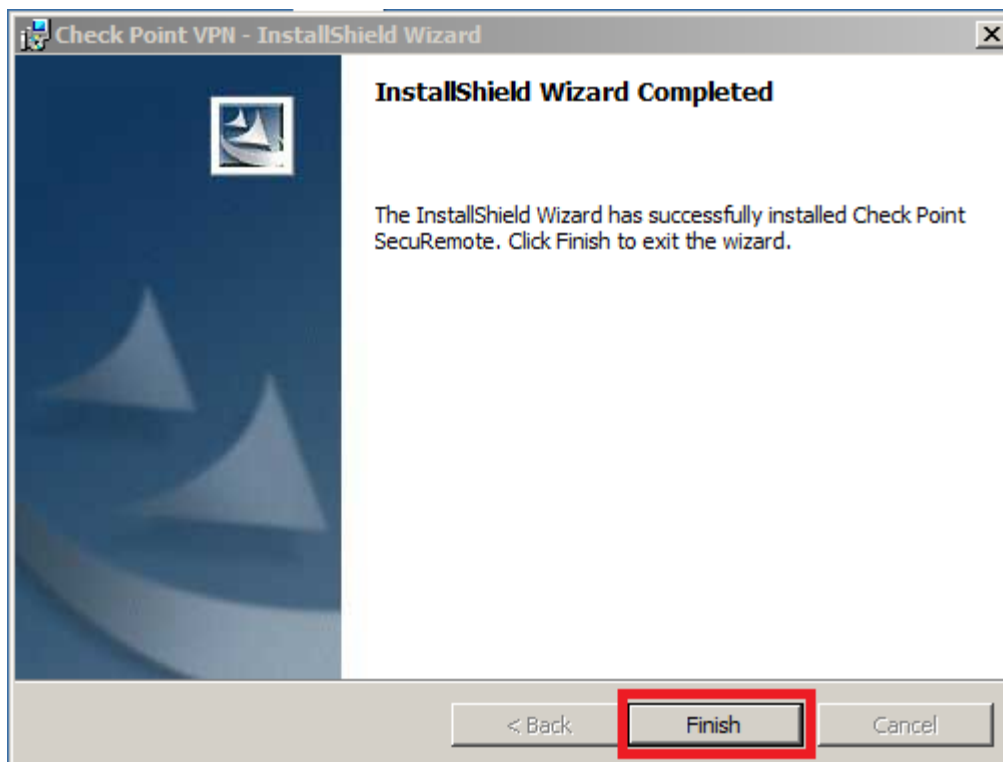
3. I accept the terms in the license agreement, next



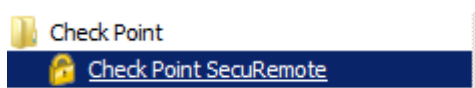
4. Install



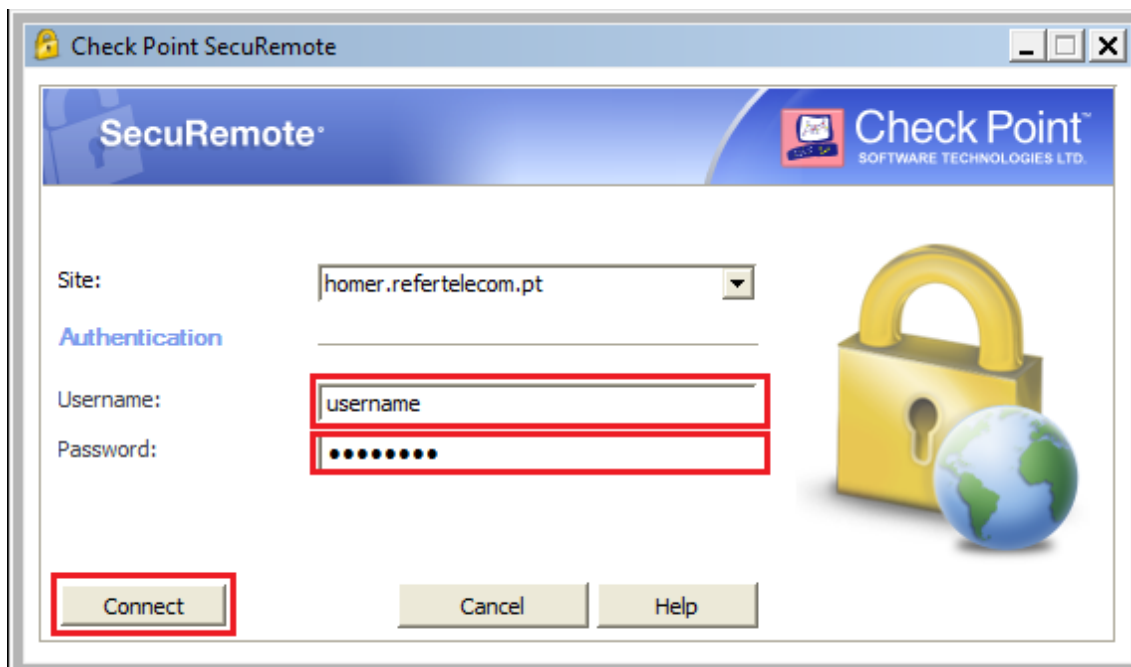
5. Finish



6. Através do Menu Iniciar (Start) vai poder aceder a uma entrada com o nome Check Point, escolher a aplicação Check Point SecuRemote



7. Utilizar as credenciais que foram fornecidas previamente nos campos destacados



8. É possível validar que a ligação foi estabelecida com sucesso através da mensagem que surge num pop-up ou através do icon com uma indicação de estado verde.

